



Mehrfamilienhaus wird im Bieterverfahren angeboten. Mindestgebot: 335.000,00 €

Lage

Fichtenau mit ca. 4700 Einwohnern ist "Staatlich anerkannter Erholungsort". (528 m über NN). Dieses Prädikat für Fichtenau ist mehr als berechtigt. Rund 3128 Hektar Gemeindefläche bieten jede Menge Freizeitspaß. Idyllische Wander- und Radwege winden sich durch die abwechslungsreiche Landschaft. Mit dem direkten Autobahn-Anschluß A7 Dinkelsbühl-Fichtenau ist die Gemeinde leicht zu erreichen.

Details

Objekt-ID:	60002755
Lage:	74579 Fichtenau, Bernhardsweiler
Straße:	Buckenweilerstraße
Immobilienart:	Mehrfamilienhaus
Grundstücksfläche:	ca. 1.300,00 m ²
Wohnfläche:	ca. 200,00 m ²
Baujahr:	1900
Kaufpreis:	335.000,00 €
Provision:	provisionsfrei

Objektbeschreibung

Mehrfamilienhaus bestehend aus 2 Anbauten. Insgesamt 3 Wohnungen. 2 Wohnung sind vermietet, Kaltmiete je 440,00 €.

Dieses Objekt wird im Bieterverfahren verkauft. Mindestgebot: 335.000,-- €.

Gern informieren wir Sie weiter. Unser Kundenbetreuer freut sich über Ihren Anruf. Lassen Sie sich auch zu unserem Finanzierungsservice beraten. Es lohnt sich! Innerhalb kurzer Zeit erhalten Sie Ihr individuelles Finanzierungs- bzw. Vergleichsangebot.

Ausstattungsbeschreibung

Sonstiges

Mehr Objekte finden Sie auf unserer Homepage www.hps-immobilien.de

Möchten Sie eine Immobilie verkaufen oder vermieten? Sprechen Sie uns einfach auf unsere Services wie z.B. die Marktpreiseinschätzung an. Können wir Ihnen bei der Suche nach einem Nachmieter helfen, damit Sie eventuell schon früher umziehen können und vielleicht nicht doppelt Miete zahlen müssen?

Sprechen Sie uns an, wir informieren Sie gerne.

Objektbilder



_Bad



_Wohnzimmer



_Küche1

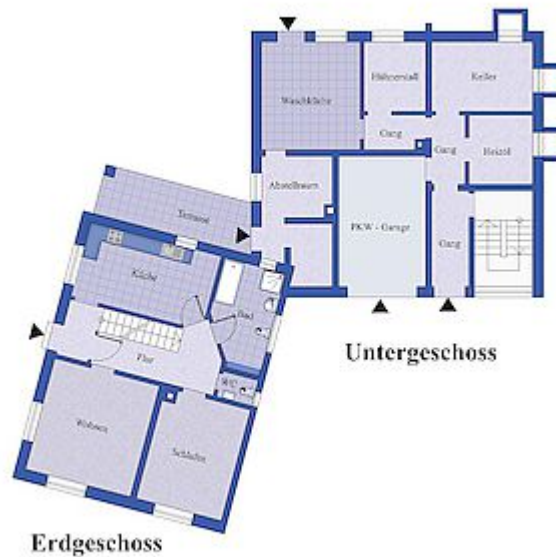


_Küche2



Erdgeschoss

Ansicht Haus EG



Erdgeschoss

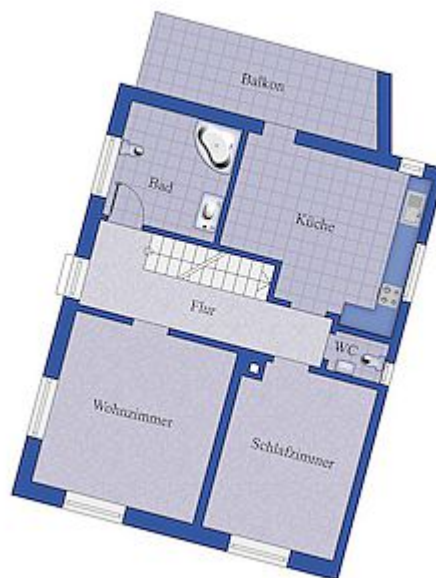
Untergeschoss

Ansicht Haus 2 EG und Ansicht Haus 1 UG

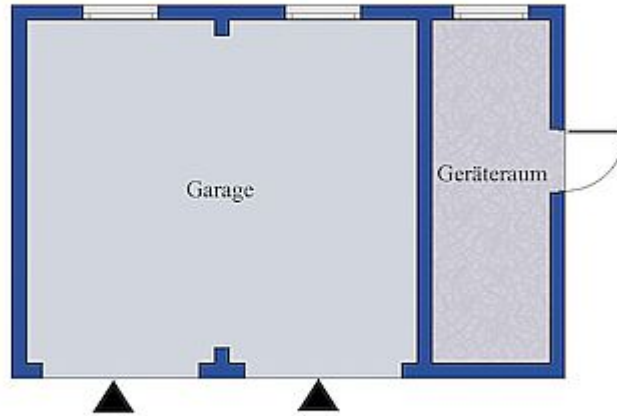


Dachgeschoss

Ansicht Haus 1 DG



Ansicht Haus 2 10G



Ansicht Garage